



romfisk på Sjølingstad  
utstillingsperiode 25. juni - 20. august 2011  
åpningstid kl 11 - 17 hver dag

## romfisk på Sjølingstad

Vest-Agder-museet Sjølingstad Uldvarefabrik representerer en industriell produksjon som er unik i norsk sammenheng. Romfisk ble invitert til å fabulere omkring ny bruk av produktene.



I sommerutstillingen brukes ullsjoddi, filt og vadmél fra Sjølingstad Uldvarefabrik. Filt benyttes som skliunderlag under skuffer som skyves, og som puter på krakkene. Sjoddien er brukt som fyll i puter og madrasser, og trekket til den blå madrassen og puffen er sydd av vadmélstoff. Skjermbrettet er laget av fabrikkens jacquardvevde ullteppe.

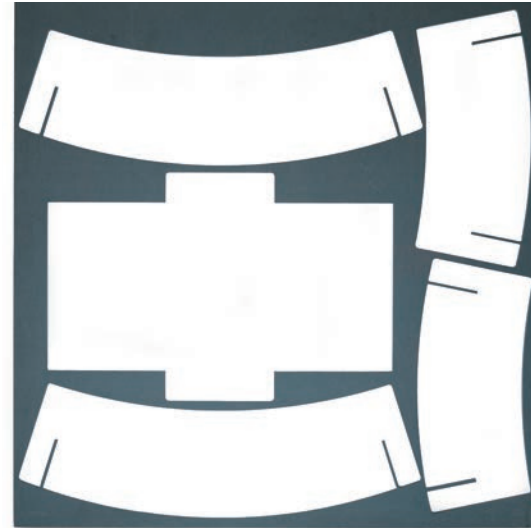


Ullteppet til skjermbrettet er tatt ut av produksjonsrekka før valking (toving), slik at trådene i veven kommer tydeligere frem. Sjølingstad Uldvarefabrik har farget vadmél og filt i samme blåfarge som trefiberplatene brukt til senga.



## romfisk.no

**romfisk** er et møbelkonsept der materialet og sammenføyningsprinsippet danner form og uttrykk. Møbelserien fra **romfisk** består av bord, hyller, krakker, senger, sittebenk, skammel, skjermbrett og vugge. Møbeldelene freses ut i gjennomfarget, miljøvennlig trefiberplate som leveres i fargene sort, rød, blå og grønn. Enkelte møbler leveres også i bjerkefiner. **romfisk** lager tekstilprodukter som madrasser, puter, puffer, handleposer og poser for oppbevaring. Idé og design er ved sivilarkitektene Bodil Reinhardsen og Gro Lauvland, begge fra Kristiansand.



I **romfisk**møblene kombineres ny teknologi med gamle produksjonsmetoder. Digitale tegninger overføres til snekkerverkstedet for kutting ved datafres. Delene pusles sammen uten bruk av drill eller umbrakonøkkel. Om nødvendig brukes en gummihammer. Møblene fra **romfisk** leveres oljet og flatpakket.



Tekstilproduktene fra **romfisk** lages av stoff fra Vest-Agder-museet Sjølingstad Uldvarefabrik og av seilduk og sys ved en VTA-bedrift (varig tilrettelagt arbeid).

## romfiskprodukter

hylle**floss** (stor)  
hylle**floss** (liten)  
hylle**floss** (lang)  
hylletare  
hylletang  
hyllekorall  
skammel**krabbe**  
seng**mergel**  
skuffe**hummer**  
vugge**yngel**  
madrass**hav**  
pute**sjøpølse**  
bord**galakse**  
bord**maneta**  
bord**glassmaneta**  
barnebord**meduse** (firkanta)  
barnebord**meduse**(firsirkla)  
barnekrakkrur (1,2,3)  
benkrur  
voksenkrakkrur  
skjermbrett**flagelat**  
puffanemone  
poselyr  
posesei  
nett**fiske**

## romfiskingredienser

VALCHROMATPLATER levert av Oslo Finèrfabrik AS  
VASELINOLJE  
TEKSTILER ull fra Sjølingstad og brukt seilduk

## romfiskprodusenter

MODELLFABRIKKEN utført av Ben Saatvedt  
PARTIKKEL ved Marius Sheamus Berg  
GOTT kontaktperson Torild Remman  
FOTOGRAF Jonas Adolfsen  
HJEMMESIDE Espen Schelderup (edir)

Alle produsentene befinner seg i gangavstand fra **romfisk**-STASJONEN (i Oslo). Mer informasjon om produktene finnes på [www.romfisk.no](http://www.romfisk.no)

